



Seale & Associates

INDUSTRIA DE CONSTRUCCIÓN
2DO TRIMESTRE 2023
ACTUALIZACIÓN DE MÚLTIPLOS

Introducción

Nos complace compartirles nuestra actualización de múltiplos para la industria de construcción durante el segundo trimestre de 2023.

En Seale & Associates estamos comprometidos en ofrecer soluciones enfocadas en procesos diseñados para optimizar el valor y alcanzar las metas estratégicas de nuestros clientes en un rango de transacciones que incluyen Fusiones, Adquisiciones, Desinversiones, Venta de Negocios, Recapitalizaciones, entre otros servicios de consultoría estratégica y finanzas corporativas.

A lo largo de más de 25 años hemos servido con éxito a clientes alrededor del mundo y nos complace proveer asesoría en banca de inversión a nuestros clientes de la industria de construcción que buscan crecer por medio de adquisiciones u optimizando su portafolio a través de desinversiones estratégicas.

Seale tiene una amplia experiencia asesorando a importantes compañías multinacionales, firmas de capital privado y empresas familiares en una amplia gama de industrias.



James A. Seale | Presidente
jseale@sealeassociates.com



Brett M. Carmel | Director Ejecutivo Senior
bcarmel@sealeassociates.com



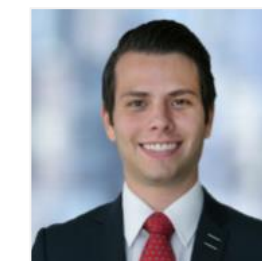
Robert Whitney | Director Ejecutivo
rwhitney@sealeassociates.com



Sergio Garcia del Bosque | Director Ejecutivo
sgarcia@sealeassociates.com



Carlos Hernández | Director Ejecutivo
chernandez@sealeassociates.com



Alejandro Montemayor | Vice Presidente
amontemayor@sealeassociates.com

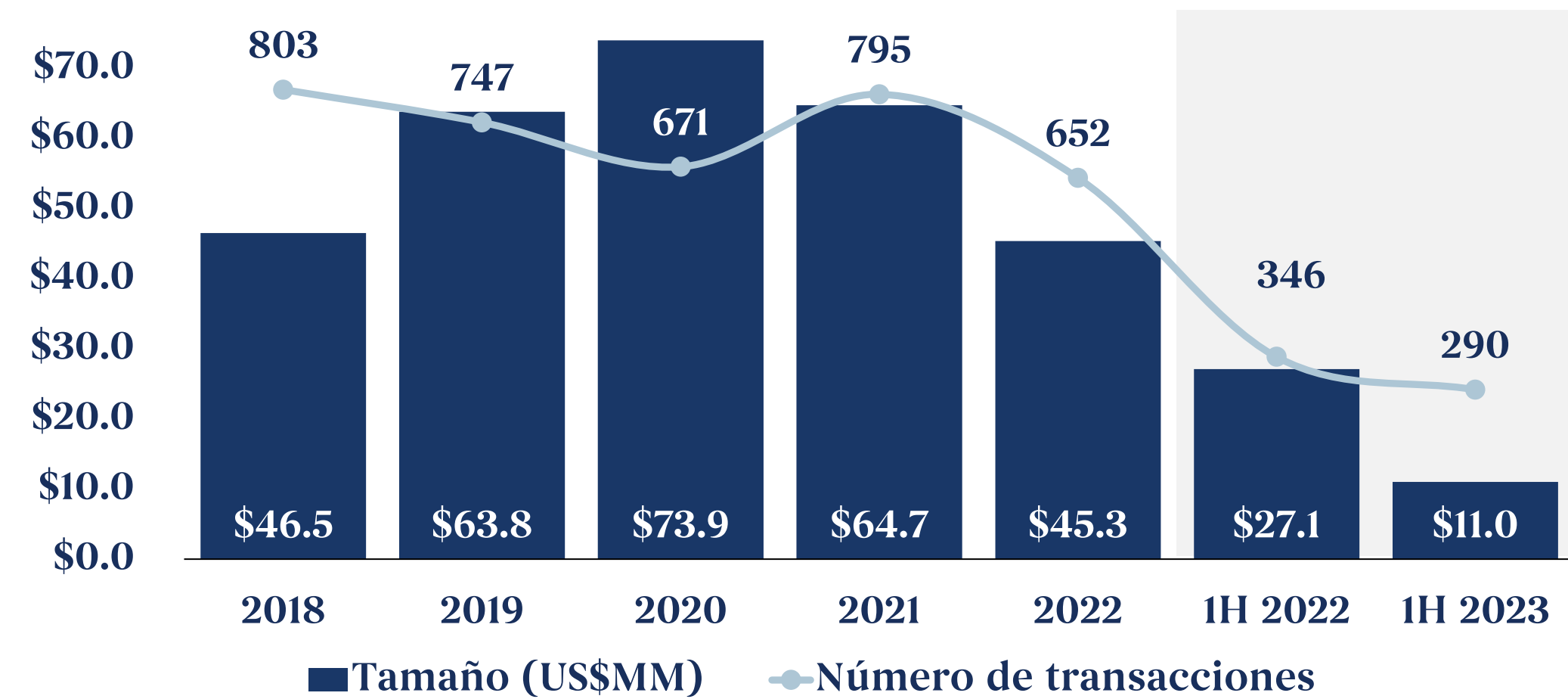
Panorama en la Industria de Construcción y Tendencias de M&A

Resumen de la industria de construcción

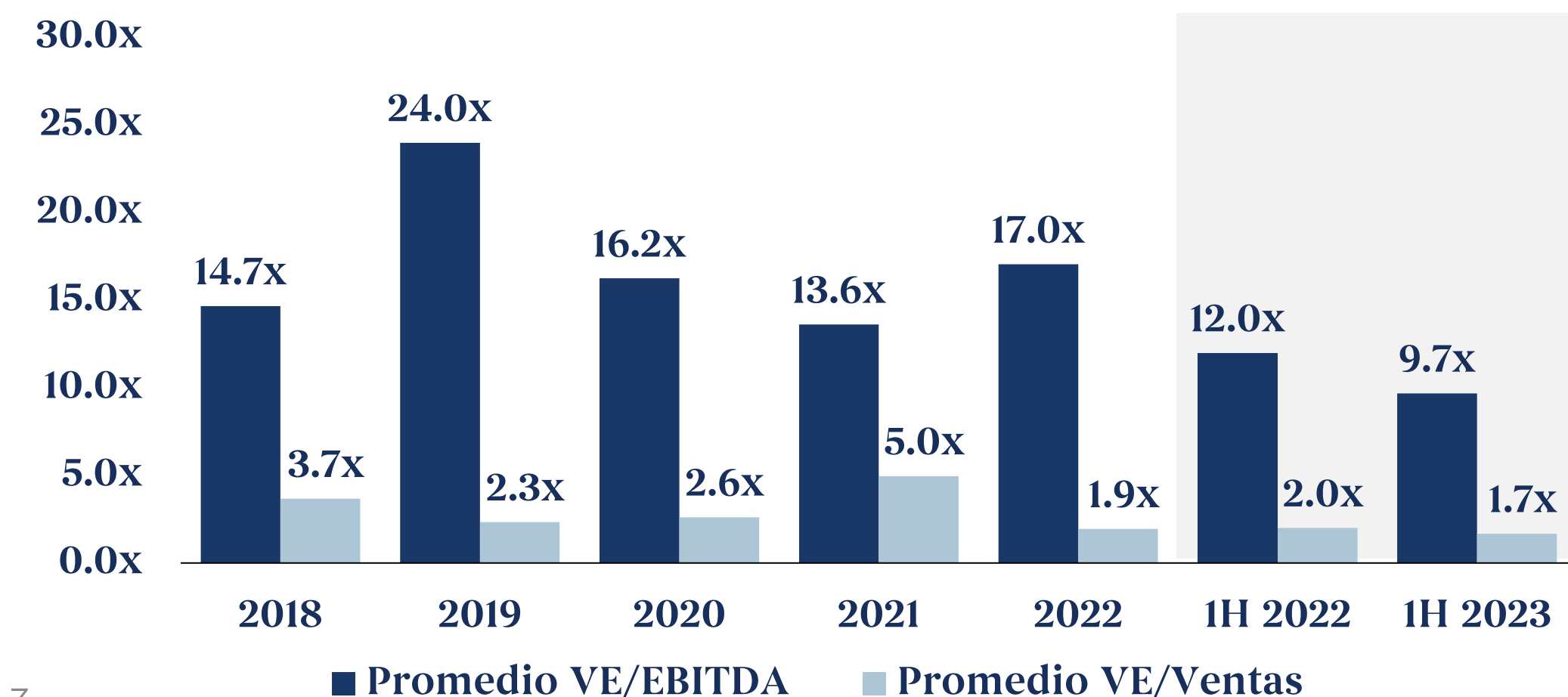
- El **mercado** global de la construcción alcanzó los **US\$12.7 billones** en 2022 y se proyecta que alcance aproximadamente los **US\$18.6 billones** para 2028, con una tasa de crecimiento anual esperada del 6.5%
- En Norteamérica, la construcción desempeña un papel fundamental como uno de los principales clientes en las industrias manufactura, minería, entre otras. Esto abarca su participación en proyectos de bienes raíces tanto privados como gubernamentales y en infraestructura comercial, lo cual representa una contribución significativa a la fuerza laboral
- A pesar de las expectativas de desafíos económicos continuos para el sector de la construcción en Estados Unidos en general, la industria está lista para recibir un impulso debido al aumento del gasto gubernamental en proyectos de infraestructura a corto y mediano plazo
- La industria de construcción en Norteamérica ha sido afectada por la pandemia de COVID-19. En Estados Unidos, el sector de la construcción depende en gran medida de materiales importados como acero, cobre, aluminio, piedra y accesorios, con una parte sustancial proveniente de China.
- El acero laminado, material clave en múltiples industrias, especialmente en la construcción, representa aproximadamente el 50% del consumo de acero a nivel mundial
- Esta industria muestra tanto **fragmentación** como una **competencia intensa**. La presencia de numerosos proveedores de productos en diversas regiones actúa como una barrera para los nuevos participantes en la industria

Fuente: Mordor Intelligence, Expert Market Research, Statista, Capital IQ

Tamaño y Volumen de M&A en la Industria de Construcción



Promedio VE/EBITDA y VE/Ventas en la Industria de Construcción






Construcción Empresas Públicas Globales Comparables

Compañía	País	Cap. Mdo. US\$M	Valor Empresa US\$M	Ventas US\$M	Margen EBITDA	Promedio Anual VE/EBITDA		Segundo Trimestre Jun. 30, 2023		
						2021	2022	VE/ EBITDA	VE/ Ventas	
ACS, Actividades de Construcción y Servicios, S.A.		ESP	\$9,082	\$12,409	\$38,465	3.0%	9.1x	4.4x	8.7x	0.3x
AECOM		USA	\$11,772	\$13,787	\$13,962	6.7%	10.8x	11.3x	12.4x	1.0x
Bouygues SA		FRA	\$12,498	\$27,020	\$56,760	8.5%	4.7x	4.2x	5.3x	0.5x
Eiffage SA		FRA	\$9,948	\$23,516	\$23,729	15.0%	8.0x	6.5x	6.3x	1.0x
Jacobs Solutions Inc.		USA	\$15,081	\$18,766	\$15,945	8.4%	14.9x	12.7x	12.3x	1.2x
Kajima Corporation		JPN	\$7,222	\$9,022	\$17,121	6.2%	4.9x	5.6x	8.5x	0.5x
Obayashi Corporation		JPN	\$6,168	\$5,866	\$14,255	5.5%	5.3x	10.1x	7.2x	0.4x
Quanta Services, Inc.		USA	\$28,520	\$32,693	\$18,354	8.2%	8.5x	10.2x	12.6x	1.9x
Skanska AB		SWE	\$5,755	\$6,238	\$15,235	5.0%	5.8x	7.3x	6.3x	0.4x
Taisei Corporation		JPN	\$6,531	\$5,089	\$11,357	3.2%	3.8x	5.3x	10.8x	0.4x
Vinci SA		FRA	\$66,216	\$93,090	\$72,639	15.2%	12.0x	9.5x	8.5x	1.4x
						Media	7.3x	7.9x	9.0x	0.8x
						Mediana	6.9x	7.3x	8.5x	0.5x

■ Excluido de media y mediana

Referencias: Capital IQ, Mergermarket, TTR

Materiales de Construcción Empresas Públicas Globales Comparables

Compañía	País	Cap. Mdo. US\$M	Valor Empresa US\$M	Ventas US\$M	Margen EBITDA	Promedio Anual VE/EBITDA		Segundo Trimestre Jun. 30, 2023	
						2021	2022	VE/ EBITDA	VE/ Ventas
Ambuja Cements Limited	 IND	\$10,304	\$10,039	\$3,865	13.0%	11.5x	16.0x	22.2x	2.7x
Buzzi S.p.A.	 ITA	\$4,636	\$4,591	\$4,659	21.6%	4.8x	3.8x	4.3x	1.1x
CEMEX, S.A.B. de C.V.	 MEX	\$10,223	\$18,030	\$16,426	16.2%	7.9x	5.8x	6.3x	1.1x
CRH plc	 IRL	\$40,039	\$46,144	\$33,861	17.6%	10.4x	7.2x	7.7x	1.3x
Grasim Industries Limited	 IND	\$13,885	\$29,566	\$14,702	17.8%	9.6x	9.7x	11.1x	2.1x
GCC, S.A.B. de C.V.	 MEX	\$2,798	\$2,492	\$1,249	31.0%	7.9x	5.9x	6.4x	2.0x
Heidelberg Materials AG	 DEU	\$15,285	\$22,633	\$23,678	15.3%	6.1x	4.6x	5.7x	1.0x
Holcim Ltd	 CHE	\$38,960	\$47,050	\$30,815	18.4%	7.5x	6.6x	7.1x	1.4x
James Hardie Industries plc	 IRL	\$11,664	\$12,684	\$3,731	26.3%	20.4x	12.9x	13.1x	3.4x
Martin Marietta Materials, Inc.	 USA	\$28,610	\$33,816	\$6,033	30.7%	17.0x	16.4x	18.2x	5.8x
Vulcan Materials Company	 USA	\$29,997	\$34,405	\$7,582	23.8%	18.7x	17.3x	19.1x	4.6x

■ Excluido de media y mediana

Media	8.2x	7.1x	7.7x	1.8x
Mediana	7.9x	6.2x	6.7x	1.4x

Referencias: Capital IQ, Mergermarket, TTR

Maquinaria de Construcción Empresas Públicas Globales Comparables

Compañía	País	Cap. Mdo. US\$M	Valor Empresa US\$M	Ventas US\$M	Margen EBITDA	Promedio Anual VE/EBITDA		Segundo Trimestre Jun. 30, 2023		
						2021	2022	VE/ EBITDA	VE/ Ventas	
Caterpillar Inc.		USA	\$126,803	\$157,595	\$64,771	22.9%	17.3x	13.0x	11.7x	2.6x
CNH Industrial N.V.		GBR	\$19,209	\$40,363	\$24,733	13.9%	17.1x	10.0x	11.3x	1.7x
Deere & Company		USA	\$118,799	\$174,137	\$61,361	23.6%	19.8x	17.5x	12.7x	2.9x
Doosan Corporation		KOR	\$1,101	\$12,046	\$14,131	11.1%	13.3x	9.4x	10.0x	0.9x
Hitachi Construction Machinery Co., Ltd.		JPN	\$5,925	\$9,286	\$9,212	16.4%	11.4x	6.4x	6.9x	1.0x
Komatsu Ltd.		JPN	\$25,382	\$32,038	\$25,447	19.0%	10.9x	7.8x	6.8x	1.3x
Sany Heavy Industry Co.,Ltd		CHN	\$19,445	\$20,062	\$11,126	10.2%	12.8x	19.5x	20.1x	1.9x
Terex Corporation		USA	\$4,056	\$4,579	\$4,977	13.0%	16.1x	7.2x	7.9x	1.0x
XCMG Construction Machinery Co., Ltd.		CHN	\$10,920	\$14,610	\$12,582	8.6%	8.3x	10.5x	13.2x	1.2x
■ Excluído de media y mediana						Media	14.1x	11.2x	10.1x	1.6x
						Mediana	13.3x	10.0x	10.7x	1.3x

Construcción – Transacciones Globales Durante el Segundo Trimestre

Fecha	Objetivo	País	Descripción	Comprador	Vendedor	% Adquirido	Tamaño US\$M	VE/ EBITDA	VE/ Ventas
Jun-23	 ARIAS Infraestructuras 1955	ESP	Opera como constructor de obras públicas y edificios		-	100.0%	-	-	-
Jun-23	 BERGNÄSET	SWE	Opera como empresa de construcción	 REMONDIS WORKING FOR THE FUTURE		100.0%	-	-	-
Jun-23	 Vestlandstak as ALT FLATE TÅK OG MEMBRANER	NOR	Opera como empresa de construcción e ingeniería		-	100.0%	-	-	-
Jun-23	Negocio Ucraniano y activos de concreto premezclado	UKR	Opera dos plantas integrales de cemento en Ucrania			100.0%	\$109.1	-	-
Jun-23	 WBCM	USA	Ofrece servicios de arquitectura, ingeniería, gestión de la construcción y construcción de instalaciones		-	100.0%	-	-	-
Jun-23	 MINERALES Y AGREGADOS	GTM	Fabrica morteros, adhesivos y ofrece soluciones para la construcción		-	100.0%	-	-	-
Jun-23	 E. Tetz & Sons, Inc.	USA	Produce y distribuye grava, hormigón, asfalto, áridos, bloques y piedras trituradas a la industria de la construcción		-	100.0%	-	-	-
Jun-23	 MCLAIN Construction	USA	Ofrece servicios de contratación general, gestión de la construcción y diseño y construcción		-	100.0%	-	-	-
Jun-23	 JK Cement	IND	Fabrica cemento y concreto		-	100.0%	\$19.2	-	-
May-23	 Broome Bros	GBR	Fabrica bloques de cemento		-	100.0%	-	-	-
Abr-23	 SEFA	USA	Recicla y produce cenizas volantes para la industria de la construcción		-	100.0%	-	-	-
Abr-23	 SERNEKE	SWE	Ofrece servicios integrados de construcción y desarrollo de proyectos		Svolder AB, Fastighets AB Balder, Ola Serneke Invest AB	100.0%	\$99.6	-	-
Abr-23	 TEAK HEAVY EQUIPMENT	USA	Opera en el sector de la construcción pesada y de carreteras		-	100.0%	-	-	-

Transacciones de Private Equity

INDUSTRIA	PERIODO	VALOR DE EMPRESA PROMEDIO (EN USD)	VENTAS PROMEDIO (EN USD)	CRECIMIENTO DE VENTAS (TTM)	VALOR DE EMPRESA / VENTAS	MARGÉN EBITDA	VALOR DE EMPRESA / EBITDA	NUMERO DE TRANSACCIONES
 Construcción de Edificios <small>NAICS 236 – Construcción de Edificios</small>	 2017-2023	 \$68.0M	 \$42.1M	 16.6%	 1.5x	 22.8%	 6.6x	 15
Construcción Pesada y de Ingeniería Civil <small>NAICS 237 – Construcción Pesada y de Ingeniería Civil</small>	2017-2022	\$44.9M	\$43.5M	22.6%	1.2x	20.9%	5.6x	29

Fuente: GF Data

Notas:

- Datos obtenidos a través de la plataforma de suscripción “GF Data”, que ofrece información y métricas detalladas sobre las transacciones hechas por fondos de capital privado en los Estados Unidos.
- Los datos se proporcionan bajo un formato confidencial. Los usuarios no pueden identificar la empresa y la transacción correspondiente. Dado este enfoque confidencial, es menos probable que los datos presentados estén sesgados o manipulados.

EXPERIENCIA RELEVANTE DE SEALE & ASSOCIATES EN EL SECTOR

CEMEX

OBJETIVO: Negocio de bombeo de concreto
TIPO DE PROYECTO: Asesoría de venta
INDUSTRIAS: Construcción y productos de construcción
GEOGRAFÍA: Monterrey, México

SITUACIÓN

Seale & Associates actuó como asesor financiero exclusivo de CEMEX (BMV:CEMEX CPO) en la venta de su Negocio de bombeo de concreto a Pumping Team. La transacción anunciada tuvo un valor de US\$109 millones, incluyendo US\$80 millones adicionales al cierre y US\$29 millones adicionales sujetos a rendimientos futuros.

ENFOQUE DE SEALE & ASSOCIATES

Seale llevó a cabo un proceso de subasta competitivo con compradores potenciales estratégicos. El enfoque disciplinado de Seale permitió que nuestro cliente mantuviera el ímpetu y el apalancamiento de negociación durante el proceso, garantizando cerrar una transacción con un valor y términos favorables.

RESULTADO

El proceso resultó en la exitosa adquisición del Negocio de bombeo de concreto de CEMEX por parte de Pumping Team, quien se convertirá en el proveedor de concreto de CEMEX y de sus clientes en México.



vendió su negocio de bombeo de concreto

a



“Nos dio mucho gusto poder representar a CEMEX en esta desinversión estratégica de su negocio de bombeo de concreto en México.

Le deseamos mucho éxito a los nuevos dueños del negocio Pumping Team y a Nexxus Capital.

Esperamos mantengan una relación ganar-ganar de largo plazo en su relación comercial con CEMEX.”

Sergio Garcia del Bosque, Director Ejecutivo, Seale & Associates

EXPERIENCIA RELEVANTE DE SEALE & ASSOCIATES EN EL SECTOR

FANOSA

OBJETIVO: Fanosa, S.A. de C.V. ("FANOSA")

TIPO DE PROYECTO: Asesoría de Venta

INDUSTRIAS: Construcción y productos de construcción

GEOGRAFÍA: Hermosillo, México

SITUACIÓN

Seale & Associates actuó como asesor financiero exclusivo para los accionistas de Fanosa, S.A. de C.V. ("FANOSA"), empresa líder proveedora de soluciones para el mercado de la construcción, en la venta de la empresa a Grupo Lamosa S.A.B. de C.V. (BMV: LAMOSA).

ENFOQUE DE SEALE & ASSOCIATES

Seale gestionó un proceso competitivo. El enfoque disciplinado de Seale permitió a nuestro cliente mantener el ímpetu y el apalancamiento de la negociación a lo largo del proceso y asegurar el cierre con un valor superior y condiciones favorables.

RESULTADO

El proceso resultó en la exitosa adquisición de FANOSA por parte de Grupo Lamosa fortaleciendo la estrategia de crecimiento y diversificación que pueda crear una oferta de productos más integral y enfocada a brindar soluciones sustentables para la construcción.



FANOSA

ha sido adquirida por



LAMOSA

"FANOSA ha construido una gran plataforma para la producción y distribución de productos de poliestireno expandido con gran éxito en México y Estados Unidos.

Felicitemos a nuestro cliente y a los empleados de FANOSA y les deseamos que sigan teniendo éxito y crecimiento tras la adquisición por parte de LAMOSA."

Sergio Garcia del Bosque, Director Ejecutivo, Seale & Associates

Suscríbete para recibir información de M&A

Una de nuestras capacidades principales es ofrecer información específica sobre cada industria, diseñada específicamente para los líderes de la industria, las empresas de capital riesgo y sus asesores. Nuestros informes y artículos sobre la industria ofrecen acceso en tiempo real a datos clave del sector, entre otros:



Tendencias emergentes

Reportes trimestrales de mas de 30 industrias

Reportes mensuales de EE.UU., México y Colombia

Análisis del mercado y transacciones

Información valiosa para los líderes

Reciba actualizaciones por correo electrónico con nuestros datos, informes y reportes exclusivos a medida que se publiquen, para las industrias que más te interesen

SUSCRIBETE

Mandatos Representativos

 adquirió 	 adquirió 	 ha vendido Triumph Processing - Embee Division a 	 ha vendido Empresas de reparación de aire y motores Triumph a 	 adquirió unified brands de 	 se ha asociado con empresa apoyada por 	 adquirió 	 ha vendido El negocio de vigilancia de a 	 ha vendido a 	 ha vendido a 	 subsidiaria de ha vendido a
 ha vendido a Daives Baird Pty Ltd empresa hermana de 	 adquirió 	 ha vendido a Code Flower Inc.	 vendió GRACE Negocio de membranas a subsidiaria de 	 ha vendido y a 	 ha vendido un interés mayoritario a 	 ha sido adquirido por 	 ha vendido SENSICARE y ALOE+VESTA a 	 ha vendido su Planta de manufactura de artículos sanitarios a 	 adquirió Varias empresas de botanas 	 ha vendido a
 ha vendido a 	 ha sido adquirido por 	 ha vendido Oxbow Sulphur, Inc. a 	 ha sido adquirido por 	 ha vendido a KPAC Holdings, Inc. Grupo de inversión privado	 Engineers & Constructors adquirió 	 adquirió 	 adquirió 	 ha vendido su SYCAR Resins business a 	 ha vendido a Firma de Capital Privado	 ha sido adquirido por
 vendió a 	 adquirió KFC Costa Rica de 	 ha sido adquirida por 	 ha vendido a 	 ha vendido su Negocio de plásticos a 	 ha sido adquirido por 	 ha vendido a 	 La deuda subordinada emitida por fue refinanciada por 	 ha vendido a 	 adquirió de THE MOORE COMPANY	 vendió su negocio de bombeo de concreto a

Asesor de Compañías Líderes a Nivel Mundial



Contacto



Oficinas Centrales

901 N. Glebe Road
Piso 5
Arlington, Virginia
+1 (703) 294 6770



Oficinas Ciudad de México

Av. Javier Barros Sierra 495
Piso 3
Park Plaza III
Ciudad de México



Oficinas Monterrey

Av. Lázaro Cárdenas 2225
Piso 3
San Pedro Garza García, N.L

Por favor contáctenos si requiere información adicional sobre tendencias en M&A y/o múltiples de alguna transacción en específico o industria

© Seale & Associates

Washington, D.C. | Miami | Cincinnati | Ciudad de México | Monterrey

Creative Solutions. Trusted Advice.

Por más de 25 años, Seale & Associates ha prestado servicios a empresas públicas y privadas líderes de todo el mundo, que operan en una amplia gama de sectores con un alto nivel de calidad, integridad e independencia, presentando ideas innovadoras y soluciones de confianza para abordar las operaciones más complejas.

SERVICIOS Y SOLUCIONES

25 **\$50B+**

AÑOS DE EXPERIENCIA

TRANSACCIONES A NIVEL MUNDIAL

Fusiones y adquisiciones
Desinversiones
Joint Ventures / Alianzas
Recapitalizaciones

Due Diligence / Acompañamiento
Peritaje de expertos
Asesoría en finanzas corporativas
Consultoría estratégica

Asesor de Compañías Líderes a Nivel Mundial

Hemos trabajado en repetidas ocasiones con varias de las empresas más conocidas del mundo...

...así como con muchos fondos, family-offices y empresas privadas.



Seale & Associates

Creative Solutions. Trusted Advice.